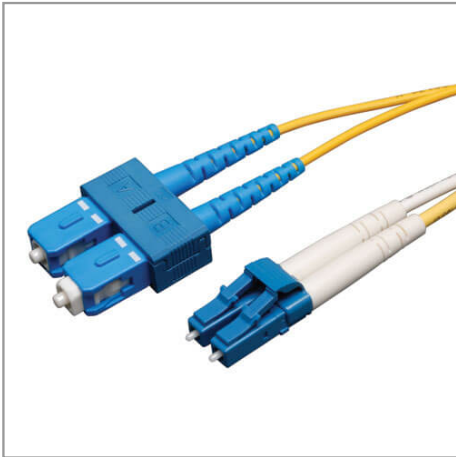


Cable Patch de Fibra Dúplex Monomodo 8.3µm / 125µm (LC/SC), 1 m [3 pies]

NÚMERO DE MODELO: N366-01M



Características

- Fabricado con fibra dúplex 9/125 (Zipcord)
- Forro de PVC
- Longitud: 1 metro Conectores: 2 conectores SC y 2 LC en cada extremo
- Prueba de pérdida de inserción realizada en todos los conectores (típico 0.2 dB) y suministrada con el cable
- El borde biselado en los extremos del vidrio facilita la inserción de las clavijas.
- Fibra hecha de vidrio (no es polímero)
- Clasificada como interfaz de datos distribuidos por fibra óptica [Fiber Optic Distributed Data Interface, (FDDI)]
- Clasificado como Fibra óptica no conductora apta para tuberías verticales [Optical Fiber, Nonconductive Riser, (OFRN)]

Especificaciones

GENERALIDADES	
Código UPC	037332100535
Tecnología	Monomodo
Modo Óptico	OS2
FÍSICAS	
Color del Forro del Cable	Amarillo
Color del Conector	Azul; Azul; Blanco
Material del Forro del Cable	LSZH
Especificación del Forro del Cable	OFRN

Destacado

- Cables de empalme monomodo de 9/125 micrones de PVC premium.
- La pérdida de atenuación cumple o supera las últimas normas de la industria.
- El doble de ancho de banda que el cable multimodo.

Requisitos del Sistema

- Cualquier hardware de fibra óptica o tarjeta NIC que requiera un cable monomodo dúplex con conectores LC/SC.

El Paquete Incluye

- Cable de empalme LC/SC de 1 metro (3 pies) de fibra monomodo dúplex.

Diámetro Recubierto (micras)	125 micrones.
Diámetro del Núcleo (micras)	9 µm
Número de fibras	2
Longitud del Cable (pies)	3.3
Longitud del Cable (m)	1.01
Longitud del Cable (pulgadas)	39.4
Minimum Bend Radius	20 mm (Dinámico); 10 mm (Estático)
Dimensiones de Envío (Al x An x Pr / pulgadas)	0.25 x 6.00 x 7.00
Dimensiones de Envío (Al x An x Pr / cm)	0.64 x 15.24 x 17.78
Peso de Envío (lb)	0.05
Peso de Envío (kg)	0.02
Longitud del Cable de Fibra	1 m [3.3 pies]
AMBIENTALES	
Rango de Temperatura de Operación	-20 °C a 60 °C [-4 °F a 140 °F]
Rango de Temperatura de Almacenamiento	-20 °C a 60 °C [-4 °F a 140 °F]
Rango de Humedad de Operación	5% to 85% RH, Non-Condensing
Rango de Humedad de Almacenamiento	35% to 65% RH, Non-Condensing
COMUNICACIONES	
Compatibilidad de Red	1 Gbps (Gigabit); 10Gbps; 25 Gbps; 40 Gbps; 100Gbps; 400Gbps
Atenuación @ 1310NM	0.36 dB/km
Atenuación @ 1550 nm	0.22 dB/km
Pérdida de Inserción	0.30 dB
CONEXIONES	
Lado A - Conector 1	LC DÚPLEX (MACHO)
Lado B - Conector 1	SC DÚPLEX (MACHO)
Endface polish	UPC
CARACTERISTICAS/ESPECIFICACIONES	
Pestañas Push/Pull [Oprimir / Jalar]	No
Desconexión	No
Troncal	No
ESTÁNDARES Y COMPATIBILIDAD	



Powering Business Worldwide



Product Compliance	RoHS; ALCANCE
GARANTÍA y SOPORTE	
Periodo de Garantía del Producto (A Nivel Mundial)	Garantía limitada de por vida

1000 Eaton Boulevard
Cleveland, OH 44122
United States
<https://tripplite.eaton.com>

© 2024 Eaton. All Rights Reserved.
Eaton is a registered trademark. All other trademarks
are the property of their respective owners.