

### IMPORTANTE



Por favor, lee completamente y con atención este instructivo, antes de realizar cualquier acción con el equipo, para saber cómo utilizarlo adecuadamente.

La información es presentada únicamente como referencia; debido a actualizaciones pueden existir diferencias. Consulta nuestra página [www.stereon.com](http://www.stereon.com) para obtener la versión más reciente de este manual.

### PRECAUCIONES

- Este aparato no se destina para utilizarse por personas (incluyendo niños) cuyas capacidades físicas, sensoriales o mentales sean diferentes o estén reducidas, o carezcan de experiencia o conocimiento.
- Los niños deben supervisarse para asegurarse de que no empleen el aparato como juguete.
- Este producto es exclusivo para uso en interiores.
- No lo uses ni almacenes en lugares donde exista humedad, agua o algún otro líquido.
- Evita que el producto sufra golpes o caídas.
- No intentes abrir o reparar el producto.
- No expongas el producto a fuentes de calor.

### ESPECIFICACIONES

Alimentación: 9 V  $\approx$  500 mA

#### Altavoz

Potencia: 2 Wrms  
Respuesta en frecuencia: 100 a 15 000 Hz

#### Micrófono

Interior: -48 dB 20 a 20 000 Hz  
Exterior: -48 dB 20 a 16 000 Hz

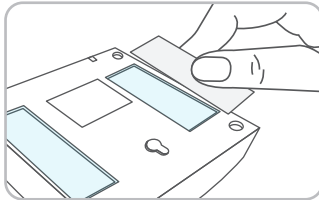
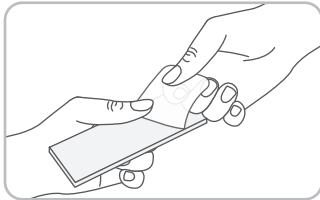
#### Convertidor de voltaje

Alimentación: 110 V  $\approx$  60 Hz 7 W  
Salida: 9 V  $\approx$  500 mA  
Consumo nominal: 1,14 kWh/mes  
Consumo en espera: 1,1 kWh/mes

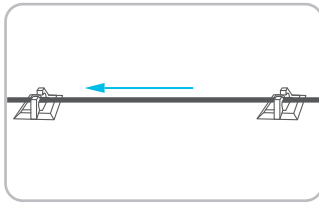
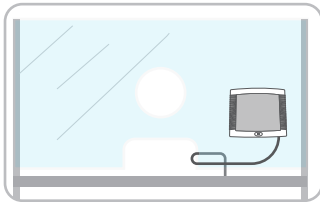
Las especificaciones pueden cambiar sin previo aviso.

### INSTALACIÓN Y CONEXIÓN

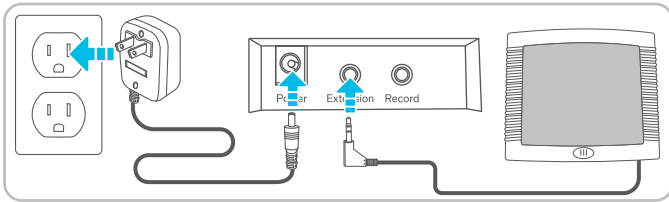
- 1 Desprende el papel protector de una tira adherible.
- 2 Pega la tira adherible en la parte posterior, a cada lado del intercomunicador externo.



- 3 Desprende el papel de las tiras adheribles, y fija el intercomunicador en el cristal de la ventanilla.
- 4 Organiza el cable con los sujetadores.



- 5 Conecta el intercomunicador externo y el eliminador en el módulo principal.

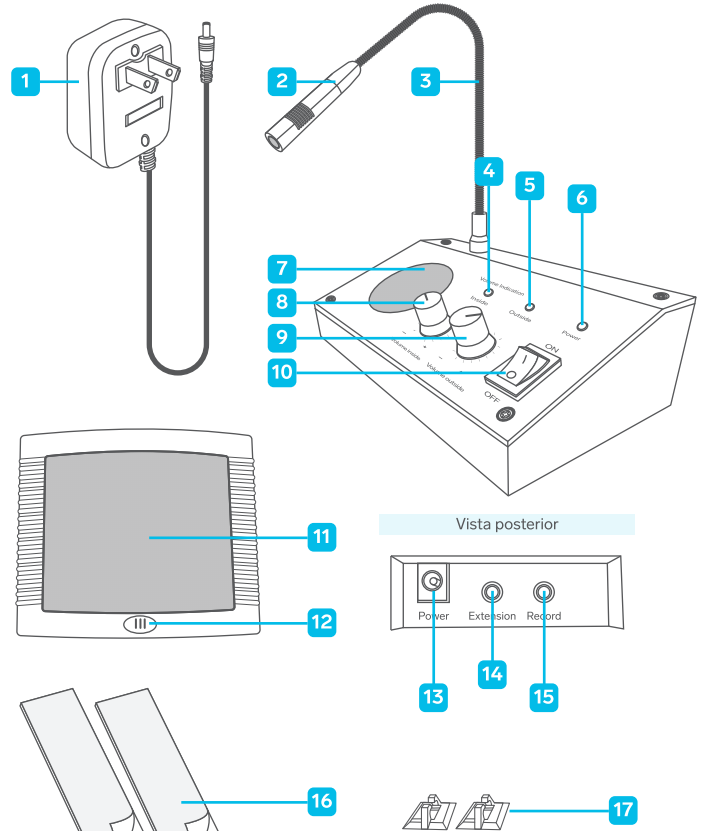


### MODO DE USO

- 1 Verifica que las perillas estén en el volumen mínimo.
- 2 Pasa el interruptor a la posición ON.
- 3 Aumenta, poco a poco, los niveles de cada perilla.

**NOTA** Cuida que los niveles estén ajustados al nivel apropiado, ya que un exceso en la ganancia puede provocar que el sonido se vicie.

### CONTENIDO Y DESCRIPCIÓN



1. Convertidor de voltaje
2. Micrófono del intercomunicador interno
3. Cuello flexible multiposición
4. Indicador de señal interior
5. Indicador de señal exterior
6. Indicador de encendido del equipo
7. Altavoz del intercomunicador interno
8. Control de volumen para interior
9. Control de volumen para exterior
10. Interruptor de encendido / apagado
11. Altavoz del intercomunicador externo
12. Micrófono del intercomunicador externo
13. Entrada del adaptador de corriente eléctrica
14. Entrada del intercomunicador externo
15. Salida de grabación: Permite conectar un equipo de grabación con plug 3,5 mm
16. Cintas doble cara
17. Organizadores de cable

### PÓLIZA DE GARANTÍA

Producto: Intercomunicador para ventanilla  
Modelo: INT-300  
Marca: Stereon



Esta póliza garantiza el producto por el término de un año en todos sus componentes y mano de obra, contra cualquier defecto de fabricación y funcionamiento, a partir de la fecha de entrega.

#### CONDICIONES

1. Para hacer efectiva la garantía, debe presentarse esta póliza, factura o comprobante de compra y el producto, en el lugar donde fue adquirido o en Electrónica Stereon S.A. de C.V.
2. Electrónica Stereon S.A. de C.V. se compromete a reparar el producto en caso de estar defectuoso, sin ningún cargo al consumidor. Los gastos de transportación serán cubiertos por el proveedor.
3. El tiempo de reparación en ningún caso será mayor a 30 días, contados a partir de la recepción del producto en cualquiera de los sitios donde pueda hacerse efectiva la garantía.
4. El lugar donde se pueden adquirir partes, componentes, consumibles y accesorios, así como hacer válida esta garantía es en cualquiera de las direcciones mencionadas posteriormente.

#### ESTA PÓLIZA NO SE HARÁ EFECTIVA EN LOS SIGUIENTES CASOS:

1. Cuando el producto ha sido utilizado en condiciones distintas a las normales.
2. Cuando el producto no ha sido operado de acuerdo con el instructivo de uso.
3. Cuando el producto ha sido alterado o reparado por personal no autorizado por Electrónica Stereon S.A. de C.V.

El consumidor podrá solicitar que se haga efectiva la garantía ante la propia casa comercial donde adquirió el producto. Si la presente garantía se extravía, el consumidor puede recurrir a su proveedor para que le expida otra póliza, previa presentación de la nota de compra o factura respectiva.

#### DATOS DEL DISTRIBUIDOR

Nombre del Distribuidor \_\_\_\_\_  
Domicilio \_\_\_\_\_  
Fecha de entrega \_\_\_\_\_

#### ELECTRÓNICA STERON S.A. DE C.V.

Biólogo Maximino Martínez, núm. 3408, col. San Salvador Xochimanca, Azcapotzalco, Ciudad de México, C.P. 02870, RFC: EST850628-K51

#### STERON PRODUCTO EMPACADO S.A. DE C.V.

Autopista México-Querétaro, Km 26.5, sin número, Nave Industrial 3-A, col. Lomas de Boulevares, Tlahepanitla de Baz, Estado de México, C.P. 54020, RFC: SPE-941215-H43

En caso de que tu producto presente alguna falla, o si tienes alguna duda o pregunta, por favor, llama a nuestro Centro de Atención a Clientes, en donde con gusto te atenderemos en todo lo relacionado con tu producto Stereon.  
Centro de Atención a Clientes: (55) 15 16 60 00