

Cable 1.8m USB a 2 Puertos Serial RS232 DB9 Retención del Puerto de Asignación COM

ID del Producto: ICUSB2322F

El Cable Adaptador USB a Serie RS232 de 2 Puertos con chipset FTDI y retención COM, ICUSB2322F permite convertir un puerto USB 1.1 o 2.0 disponible en 2 puertos seriales RS232 DB9 para conectar, supervisar y controlar sus dispositivos de puerto serial.

Este adaptador de diseño compacto ofrece retención COM, permitiendo reasignar en forma automática los mismos valores del puerto COM al puerto serial en caso de desconectar el cable y volverlo a conectar al host, o de tener que reiniciar el sistema. A diferencia de la mayoría de los adaptadores USB-Serie, éste utiliza el chipset FTDI que brinda soporte para ajustes adicionales, funciones avanzadas y compatibilidad que no necesariamente ofrecen otras soluciones.

El adaptador USB-Serie es compatible con una amplia lista de sistemas operativos, entre los que se incluyen Windows®, Windows® CE, Mac OS y Linux, por lo que este producto es la solución perfecta para entornos mixtos.

Ofrece 2 años de garantía y soporte técnico gratuito de por vida con el respaldo de StarTech.com.

Certificaciones, Reportes y Compatibilidad

Aplicaciones

- Permite conectar un receptor satelital, módem serie RS232 o PDU
- Permite conectar y programar tableros de señalización LED y Digital equipados con puertos de comunicación serial
- Permite conectar escáners de código de barras, impresoras de facturas y otros dispositivos de puntos de venta
- Ideal para conectar, monitorear y controlar sensores industriales/automotrices y equipos
- Perfecto para Administradores de Sistemas que buscan incorporar funciones de legado a laptops, PCs y servidores más modernos que no poseen puertos RS232 integrados

Características

- Tasa de baudios hasta 921.6 Kbps
- Las asignaciones del Puerto COM se mantienen en todos los reinicios del equipo
- Diseñado para hacer de la expansión del puerto serie una tarea rápida y fácil
- Se alimenta a través del puerto USB - no necesita adaptador de alimentación externo

- Diseño de un sólo cable para brindar portabilidad
- Chip FTDI Integrado USB UART
- Compatible con Windows®, Mac OS y Linux
- Cable de 6 pies para conectar dispositivos sin necesidad que estén demasiado cerca
- Montaje en pared

Hardware

Política de Garantía	2 Years
Cantidad de Puertos	2
Interfaz	Serial
Tipo de Bus	USB 2.0
Estilo de Puerto	Adaptadores de cable
ID del Conjunto de Chips	FTDI - FT2232D

Rendimiento

Protocolo Serie	RS-232
Tasa Máxima de Baudios	921,6 Kbps
Bits de Datos	7, 8
FIFO	128 Bytes
Paridad	None, Odd, Even, Mark,Space
Bits de Detención	1, 2

Conector(es)

Tipo(s) de Conector(es)	DB-9 (9 pines, D-Sub)
	USB Type-A (4 pines) USB 2.0

Software

Compatibilidad OS	Windows® CE (4.2, 5.0, 6.0), XP Embedded, 98SE, 2000, XP, Vista, 7, 8, 8.1, 10
-------------------	--

Windows Server® 2003, 2008 R2, 2012, 2012 R2, 2016, 2019

Mac OS® 10.6 a 10.15

Linux 2.4.x a 4.11.x <i>Solo versiones LTS</i>

Observaciones / Requisitos

Requerimientos del Sistema y Cables	Un puerto USB 1.1 (o superior) disponible
-------------------------------------	---

Requisitos de Energia

Adaptador de Corriente Incluido	Alimentado por USB
---------------------------------	--------------------

Requisitos Ambientales

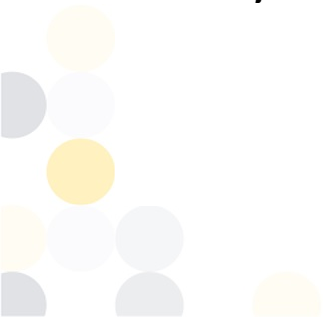
Temperatura Operativa	0°C to 55°C (32°F to 131°F)
Temperatura de Almacenamiento	-20°C to 85°C (-4°F to 185°F)
Humedad	HR 5~95%

Características Físicas

Color	Negro
Tipo de Gabinete	Plástico
Longitud del Cable	6.0 ft [1.8 m]
Longitud del Producto	7.0 ft [2.1 m]
Ancho del Producto	1.8 in [45 mm]
Altura del Producto	0.8 in [20 mm]
Peso del Producto	5.5 oz [156 g]

Información de la Caja

Longitud de la Caja	8.3 in [21.2 cm]
Ancho de la Caja	5.7 in [14.6 cm]



Altura de la Caja 1.5 in [39 mm]

Peso (de la Caja) del Envío 9.9 oz [280 g]

Contenido de la Caja

Incluido en la Caja

- CD del Controlador
- Manual de Instrucciones
- Adaptador USB a Serie RS-232 de 2 Puertos
- Kit para Montaje en Pared

** La apariencia y las especificaciones del producto estn sujetas a cambios sin previo aviso.*

