



PLATINUM
line

Bafle profesional Bluetooth de 15"

Manual de instrucciones



BAF-1594BT

V0.6
0520M

IMPORTANTE

Por favor, lee atentamente este instructivo para saber cómo utilizar adecuadamente el producto.

La información es presentada únicamente como referencia; debido a actualizaciones pueden existir diferencias. Consulta nuestra página web www.steren.com para obtener la versión más reciente de este manual.

PRECAUCIONES

- Antes de enviar audio desde cualquier dispositivo conectado al baffle, baja el volumen al nivel mínimo.
- No intentes abrir el equipo; puede ocasionar un mal funcionamiento y se anulará la garantía.
- Coloca el baffle solo en superficies estables y niveladas.
- No coloques objetos pesados sobre el baffle.
- En caso de que el producto requiera revisión, acude con un distribuidor autorizado.
- No uses ni almacenes el baffle en lugares con humedad ni donde esté expuesto a salpicaduras o condiciones de calor o frío extremos.
- No utilices solventes u otros productos químicos para limpiar el equipo.
- Para prevenir daños auditivos, evita el uso prolongado de este equipo cerca de los oídos.
- Este aparato no se destina para utilizarse por personas (incluyendo niños) cuyas capacidades físicas, sensoriales o mentales sean diferentes o estén reducidas, o carezcan de experiencia o conocimiento.
- Los niños deben ser supervisados para asegurarse de que no empleen el aparato como juguete.
- No deseches este o cualquier equipo electrónico en tiraderos comunes. Contacta a la autoridad encargada del correcto tratamiento de residuos o desechos electrónicos en tu localidad, o acude a una planta de reciclaje.
- Verifica que el cable esté en buenas condiciones, antes de conectar el equipo.

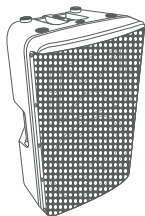
La operación de este equipo está sujeta a las siguientes dos condiciones: (1) es posible que este equipo o dispositivo no cause interferencia perjudicial y (2) este equipo o dispositivo debe aceptar cualquier interferencia, incluyendo la que pueda causar su operación no deseada.

ÍNDICE

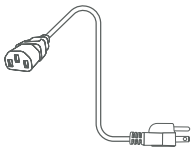
CONTENIDO DEL EMPAQUE	3
<hr/>	
DESCRIPCIÓN GENERAL	3
Baffle	3
Módulo de reproducción	5
Control remoto	5
<hr/>	
CONEXIONES	7
<hr/>	
REPRODUCE TU MÚSICA	8
Conexión Bluetooth	8
Reproductor MP3	8
<hr/>	
ESPECIFICACIONES	9
<hr/>	

CONTENIDO DEL EMPAQUE

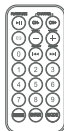
Bafle



Cable de alimentación



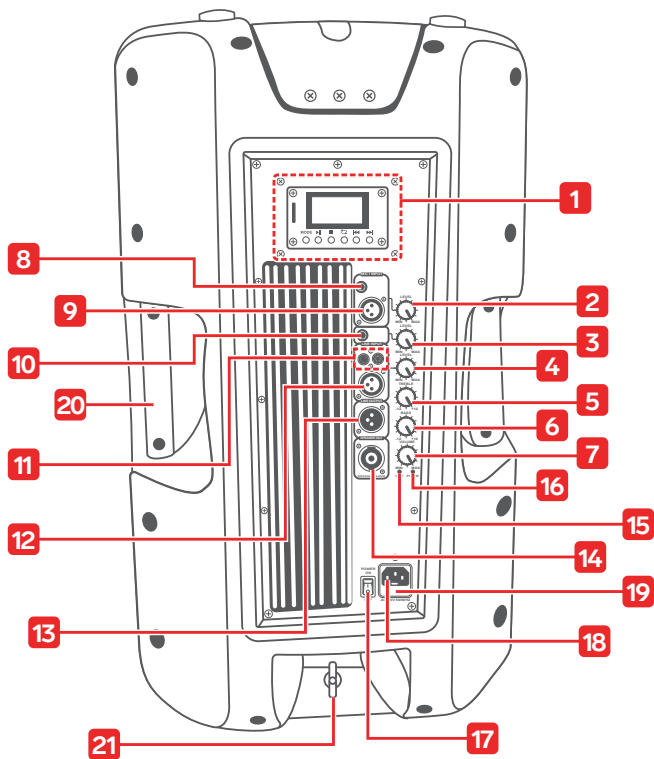
Control remoto



DESCRIPCIÓN GENERAL

■ Bafle

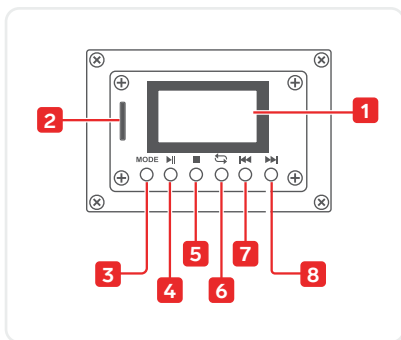
1. Módulo de reproducción
2. Volumen del micrófono 1
3. Volumen del micrófono 2
4. Volumen de entrada de Línea
5. Frecuencias altas (**TREBLE**)
6. Frecuencias bajas (**BASS**)
7. Volumen general (**VOLUME**)
8. Entrada 6,3 mm para micrófono (**MIC1 INPUT**)
9. Entrada Cannon para micrófono (**MIC1 INPUT**)
10. Entrada 6,3 mm para micrófono (**MIC2 INPUT**)
11. Entrada de línea con conectores RCA (**LINE INPUT**)
12. Entrada de línea Cannon hembra (**LINE INPUT**)
13. Salida de línea Cannon macho (**LINE OUTPUT**)
14. Salida speak on (**SPEAKER OUT**)
15. Indicador de saturación de audio (*Se ilumina si hay sobrecarga. Baja el volumen para evitar daños en el bafle.*)
16. Indicador de encendido
17. Encendido / Apagado
18. Entrada para cable de alimentación
19. Fusible
20. Agarraderas
21. Seguro para soporte



■ Módulo de reproducción

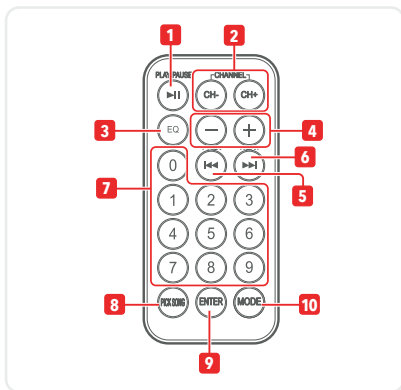
1. Display
2. Ranura para memoria microSD (con archivos MP3)
3. Cambiar modo de reproducción (microSD / Bluetooth)
4. Reproducir / Pausar
5. Menú de reproducción
6. Repetir pistas (ALL: todas / Folder: una carpeta / One: una pista / Random: todas aleatoriamente)
7. Pista anterior / Retroceso rápido¹
8. Pista siguiente / Avance rápido¹

¹Mantén el botón presionado para usar esta función



■ Control remoto

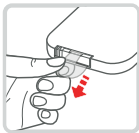
1. Reproducir / Pausar
2. Sin función
3. Ecuadorizador
4. Disminuir / Aumentar volumen
5. Pista siguiente
6. Pista anterior
7. Selección directa de número de pista
8. Sin función
9. Repetir
10. Cambiar modo de reproducción (microSD / Bluetooth)



Consideraciones para el uso del control remoto

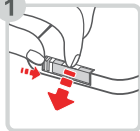


Al utilizar por primera vez el control remoto retira el plástico protector de la batería.

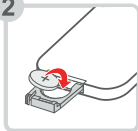


Para reemplazar la batería utiliza una de las mismas características (CR2025). Asegúrate de colocarla con la polaridad como se indica a continuación:

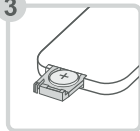
1



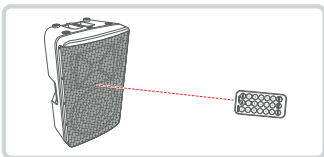
2



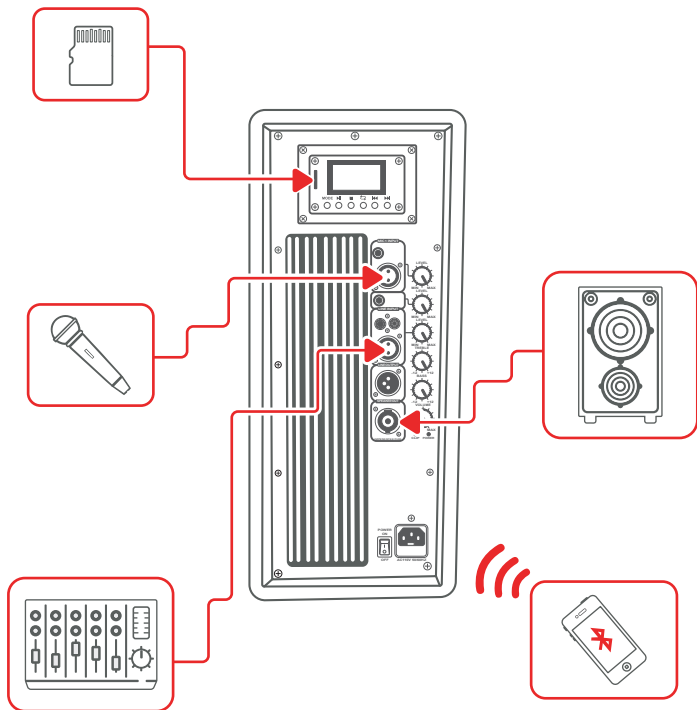
3



Para controlar la reproducción a distancia, apunta el control remoto hacia la parte frontal del bafle.



CONEXIONES



REPRODUCE TU MÚSICA

■ Conexión Bluetooth

- 1 En el bafle, presiona el botón **MODE** hasta seleccionar el modo Bluetooth. *En el display aparecerá la leyenda “no-b”.*
- 2 En tu celular, realiza una búsqueda de dispositivos Bluetooth, y selecciona **Steren BAF-1594BT**. *Si la vinculación es exitosa, en el display aparecerá la leyenda “bluE”.*
- 3 Inicia y controla la reproducción de música desde tu dispositivo o utiliza los controles de reproducción de la siguiente manera:
 - » Presiona **▶||** una vez para pausar o reproducir.
 - » Presiona **◀◀ / ▶▶** una vez para cambiar a la pista anterior o siguiente.

■ Reproductor MP3

- 1 Inserta una memoria microSD en el puerto correspondiente. *La reproducción comenzará automáticamente.*
- 2 Utiliza los controles de reproducción de la siguiente manera:
 - » Presiona **▶||** una vez para pausar o reproducir.
 - » Presiona **◀◀ / ▶▶** una vez para cambiar a la pista anterior o siguiente.
 - » Presiona **↺** para repetir una o todas las pistas.

Menú de reproducción

Para entrar al menú de reproducción presiona **MODE** y utiliza **◀◀ / ▶▶** para desplazarte entre las opciones del menú.

Para seleccionar una de las opciones presiona el botón **▶||**

ESPECIFICACIONES

Alimentación: 110 V~ 50/60 Hz 350 W máx.

Potencia: 300 Wrms

Consumo nominal: 300 W/h

Consumo en espera: No aplica

Amplificador

Respuesta en frecuencia: 20 a 20 000 Hz

Distorsión: 0,1%

Woofers

Diámetro: 38 cm (15")

Impedancia: 8 Ω

Potencia: 250 W

Diámetro de bobina: 60 mm (2,37")

Imán: 1 410 g (50 Oz)

Respuesta de frecuencia: 43 a 4 000 Hz

Sensibilidad: 101 dBm

Tweeter

Diámetro: 25 mm (1")

Impedancia: 8 Ω

Potencia: 60 Wrms

Imán: 297 g (10,5 Oz)

Respuesta de frecuencia: 2,1 a 20 kHz

Sensibilidad: 98 \pm 3 dB/mW

Control remoto

Alimentación: 3 V --- (1 x CR2025)

Las especificaciones pueden cambiar sin previo aviso.

PÓLIZA DE GARANTÍA

Producto: Bafle profesional Bluetooth de 15"

Modelo: BAF-1594BT

Marca: Steren



Esta póliza garantiza el producto por el término de un año en todos sus componentes y mano de obra, contra cualquier defecto de fabricación y funcionamiento, a partir de la fecha de entrega.

CONDICIONES

- 1.- Para hacer efectiva la garantía, debe presentarse esta póliza, factura o comprobante de compra y el producto, en el lugar donde fue adquirido o en Electrónica Steren S.A. de C.V.
- 2.- Electrónica Steren S.A. de C.V. se compromete a reparar el producto en caso de estar defectuoso, sin ningún cargo al consumidor. Los gastos de transportación serán cubiertos por el proveedor.
- 3.- El tiempo de reparación en ningún caso será mayor a 30 días, contados a partir de la recepción del producto en cualquiera de los sitios donde pueda hacerse efectiva la garantía.
- 4.- El lugar donde se pueden adquirir partes, componentes, consumibles y accesorios, así como hacer válida esta garantía es en cualquiera de las direcciones mencionadas posteriormente.

ESTA PÓLIZA NO SE HARÁ EFECTIVA EN LOS SIGUIENTES CASOS:

- 1.- Cuando el producto ha sido utilizado en condiciones distintas a las normales.
- 2.- Cuando el producto no ha sido operado de acuerdo con el instructivo de uso.
- 3.- Cuando el producto ha sido alterado o reparado por personal no autorizado por Electrónica Steren S.A. de C.V.

El consumidor podrá solicitar que se haga efectiva la garantía ante la propia casa comercial donde adquirió el producto.

Si la presente garantía se extraviara, el consumidor puede recurrir a su proveedor para que le expida otra póliza, previa presentación de la nota de compra o factura respectiva.

DATOS DEL DISTRIBUIDOR

Nombre del Distribuidor _____

Domicilio _____

Fecha de entrega _____

ELECTRÓNICA STEREN S.A. DE C.V.

Biólogo Maximino Martínez, núm. 3408, col. San Salvador Xochimanca, Azcapotzalco, Ciudad de México, C.P. 02870, RFC: EST850628-K51

STEREN PRODUCTO EMPACADO S.A. DE C.V.

Autopista México-Querétaro, Km 26.5, sin número, Nave Industrial 3-A, col. Lomas de Boulevares, Tlalneantla de Baz, Estado de México, C.P. 54020, RFC: SPE-941215-H43

En caso de que tu producto presente alguna falla, o si tienes alguna duda o pregunta, por favor, llama a nuestro Centro de Atención a Clientes, en donde con gusto te atenderemos en todo lo relacionado con tu producto Steren.

Centro de Atención a Clientes

(55) 15 16 60 00

Atención a clientes
(55) 1516 6000

f /steren_mexico
@steren_oficial
SterenMedia

comentarios@steren.com.mx

www.steren.com.mx

