

# Bafle profesional de 15"

*Manual de instrucciones*



**BAF-1555BT**

V0.4 / 0320d

## IMPORTANTE



Por favor, lee completamente y con atención este instructivo, antes de cualquier acción con el equipo, para saber cómo utilizarlo adecuadamente.

La información presentada sirve únicamente como referencia sobre el producto. Debido a actualizaciones pueden existir diferencias. Consulta nuestra página web [www.steren.com](http://www.steren.com) para obtener la versión más reciente de este manual.

## PRECAUCIONES ⚠

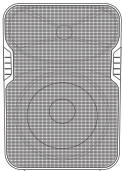


- Este aparato no se destina para utilizarse por personas (incluyendo niños) cuyas capacidades físicas, sensoriales o mentales sean diferentes o estén reducidas, o carezcan de experiencia o conocimiento.
- Los niños deben supervisarse para asegurarse de que no empleen el aparato como juguete.
- Antes de encender el equipo asegúrate de que los controles de volumen estén en el nivel mínimo.
- No coloques objetos pesados sobre el baffle.
- No uses ni almacenes el baffle en lugares donde existan goteras, salpicaduras, fuentes extremas de calor o de frío extremo.
- Límpialo con un paño suave y seco.
- Conecta el equipo únicamente a un contacto aterrizado.
- Para desconectar el equipo, jala de la clavija con cuidado y retírala del contacto. Nunca jales el cable de alimentación para desconectarlo.
- No intentes abrir el equipo; puede ocasionar mal funcionamiento y se anulará la garantía.
- No utilices solventes para limpiarlo.
- Coloca el equipo en un lugar con suficiente ventilación.



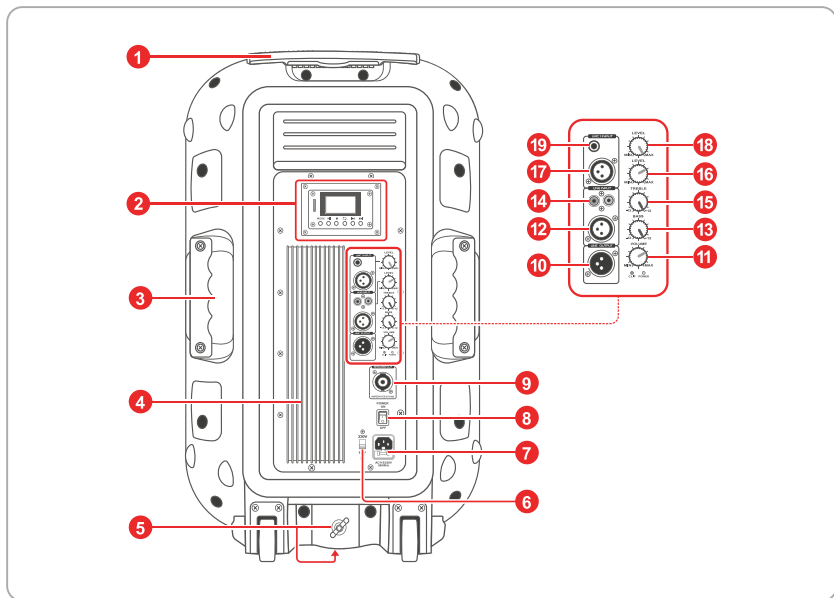
Revisa que el selector de voltaje (6) esté colocado en la tensión adecuada, antes de conectar el equipo a la toma eléctrica.

La operación de este equipo está sujeta a las siguientes dos condiciones: (1) es posible que este equipo o dispositivo no cause interferencia perjudicial y (2) este equipo o dispositivo debe aceptar cualquier interferencia, incluyendo la que pueda causar su operación no deseada.

## CONTENIDO

Baffle	Cable interlock	Control remoto
		

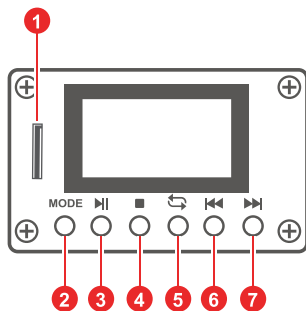
## DESCRIPCIÓN



1. Agarradera superior
2. Panel de control con reproductor
3. Agarradera lateral
4. Disipador
5. Seguro y entrada para tripié
6. Selector de voltaje
7. Entrada de alimentación
8. Interruptor de encendido y apagado
9. Salida Speaker
10. Salida de audio por Cannon
11. Control de volumen general
12. Entrada de audio AUX por Cannon
13. Control de bajos
14. Entrada de audio AUX por RCA
15. Control de agudos
16. Control de volumen para entradas AUX
17. Entrada de micrófono por Cannon
18. Control de volumen para micrófono
19. Entrada de micrófono por plug 6,3 mm

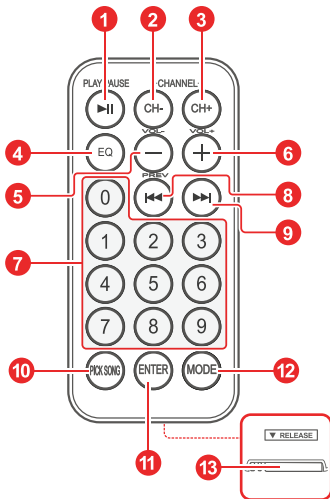
### Panel de control con reproductor

1. Puerto para memoria microSD.
2. Permite cambiar entre los modos microSD, AUX y Bluetooth.
3. Iniciar o pausar la reproducción de una pista de audio
4. Detener la reproducción
5. Repetir pistas: una vez (ONE) o repetir todas (ALL)
6. Cambiar a la canción anterior [Presiona una vez] / Disminuir el volumen [mantén el botón presionado]
7. Cambiar a la canción siguiente [Presiona una vez] / Aumentar el volumen [mantén el botón presionado]

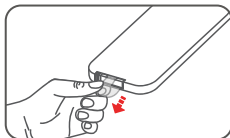


## Control remoto

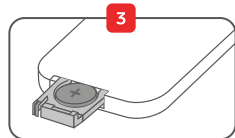
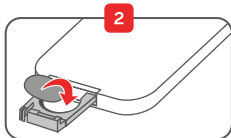
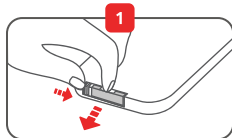
1. Iniciar o pausar la reproducción de una pista de audio
2. Sin función
3. Sin función
4. Cambiar el nivel de ecualización
5. Disminuir volumen
6. Aumentar volumen
7. Botones numéricos para selección directa de pista
8. Cambiar a la canción anterior
9. Cambiar a la canción siguiente
10. Sin función
11. Repetir pistas: una vez (ONE) o repetir todas (ALL)
12. Permite cambiar entre los modos microSD, AUX y Bluetooth.
13. Compartimento para batería (CR2025)

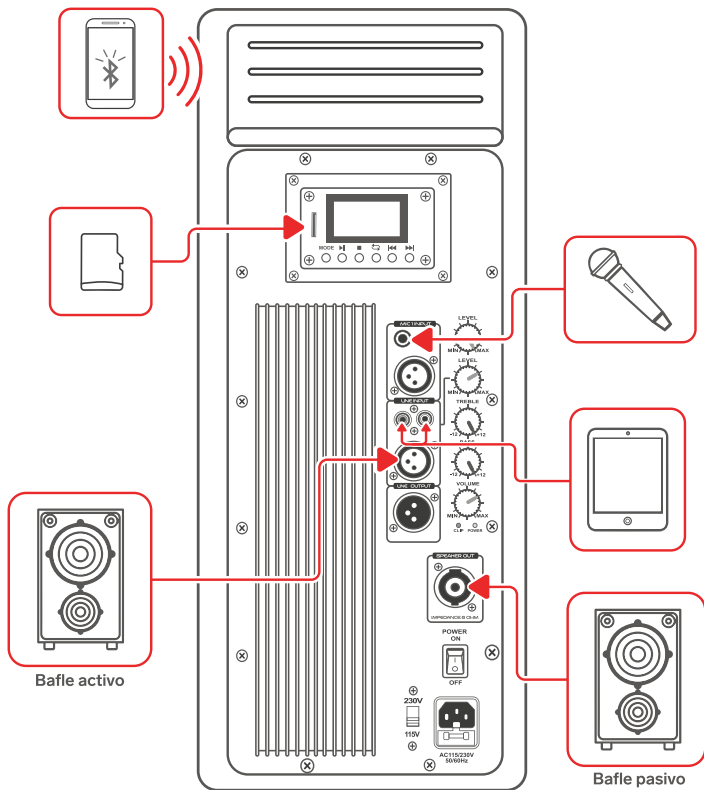


Al utilizar por primera vez el control remoto, retira el plástico de la batería.



Para reemplazar la batería abre el compartimento. Coloca una nueva batería tipo botón CR2025. Asegúrate de que la polaridad de la batería esté en la posición correcta.





Para conectarte vía Bluetooth, busca el dispositivo **Steren BAF-1555BT**

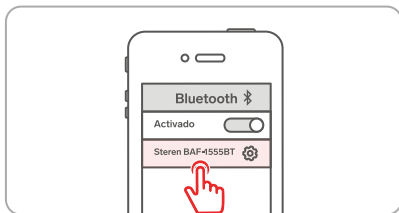
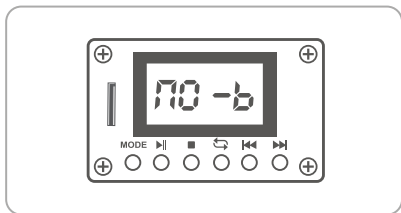
## REPRODUCCIÓN microSD

- 1 Inserta una memoria microSD.\* (con archivos en formato MP3) en el puerto correspondiente. *La reproducción comenzará automáticamente.*
- 2 Para pausar la reproducción presiona **⏸**; para reanudarla, vuelve a presionar el mismo botón.
- 3 Pulsa los botones **⏮** **⏭** para cambiar las pistas.

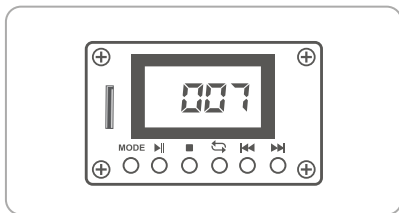
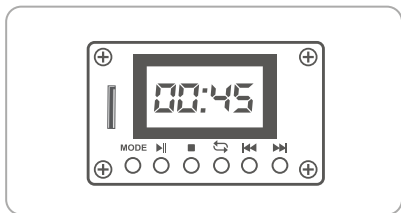
\*De venta por separado

## CONEXIÓN BLUETOOTH

- 1 Presiona repetidamente el botón **MODE** hasta que en la pantalla aparezca la leyenda **FM -b**.
- 2 En tu dispositivo móvil, entra a las conexiones Bluetooth y busca el dispositivo **Steren BAF-1555BT**. Selecciónalo para vincularlo.



- 3 Para iniciar la reproducción, presiona **▶**; presiona el mismo botón si deseas pausarla.
- 4 Pulsa los botones **⏮** **⏭** para cambiar las pistas.



Alimentación: 115 / 230 V~ 50/60 Hz 200 W

Potencia: 200 Wrms 3 000 W<sub>PMPO</sub>

Consumo nominal: 200 W/h

Consumo en espera: No aplica

### **Amplificador:**

Respuesta en frecuencia: 20 a 20 000 Hz

Distorsión: THD 0,2%

Sensibilidad: 98 dB ±3 dB

### **Woofers:**

Diámetro: 38 cm (15")

Impedancia: 8 Ω

Potencia: 200 Wrms

Diámetro de bobina: 50 mm (2")

Imán: 1 400 g (50 Oz)

Respuesta de frec.: 40 a 4 500 Hz

### **Tweeter:**

Diámetro de bobina: 25 mm (1")

Impedancia: 8 Ω

Potencia: 50 Wrms

Imán: 303 g (10.69 Oz)

Respuesta de frec.: 2,1 – 20 kHz

### **Control remoto:**

Alimentación: 3 V<sub>DC</sub> (1 x CR2025)

Las especificaciones pueden cambiar sin previo aviso.



**Producto:** Baffle profesional de 15"  
**Modelo:** BAF-1555BT  
**Marca:** Steren



Esta póliza garantiza el producto por el término de un año en todos sus componentes y mano de obra, contra cualquier defecto de fabricación y funcionamiento, a partir de la fecha de entrega.

## CONDICIONES

- 1.- Para hacer efectiva la garantía, debe presentarse esta póliza, factura o comprobante de compra y el producto, en el lugar donde fue adquirido o en Electrónica Steren S.A. de C.V.
- 2.- Electrónica Steren S.A. de C.V. se compromete a reparar el producto en caso de estar defectuoso, sin ningún cargo al consumidor. Los gastos de transportación serán cubiertos por el proveedor.
- 3.- El tiempo de reparación en ningún caso será mayor a 30 días, contados a partir de la recepción del producto en cualquiera de los sitios donde pueda hacerse efectiva la garantía.
- 4.- El lugar donde se pueden adquirir partes, componentes, consumibles y accesorios, así como hacer válida esta garantía es en cualquiera de las direcciones mencionadas posteriormente.

## ESTA PÓLIZA NO SE HARÁ EFECTIVA EN LOS SIGUIENTES CASOS:

- 1.- Cuando el producto ha sido utilizado en condiciones distintas a las normales.
- 2.- Cuando el producto no ha sido operado de acuerdo con el instructivo de uso.
- 3.- Cuando el producto ha sido alterado o reparado por personal no autorizado por Electrónica Steren S.A. de C.V.

El consumidor podrá solicitar que se haga efectiva la garantía ante la propia casa comercial donde adquirió el producto.

Si la presente garantía se extraviara, el consumidor puede recurrir a su proveedor para que le expida otra póliza, previa presentación de la nota de compra o factura respectiva.

## DATOS DEL DISTRIBUIDOR

Nombre del Distribuidor \_\_\_\_\_

Domicilio \_\_\_\_\_

Fecha de entrega \_\_\_\_\_

## ELECTRÓNICA STEREN S.A. DE C.V.

Biólogo Maximino Martínez, núm. 3408, col. San Salvador Xochimanca, Azcapotzalco, Ciudad de México, C.P. 02870, RFC: EST850628-K51

## STEREN PRODUCTO EMPACADO S.A. DE C.V.

Autopista México-Querétaro, Km 26.5, sin número, Nave Industrial 3-A, col. Lomas de Boulevares, Tlalnepantla de Baz, Estado de México, C.P. 54020, RFC: SPE-941215-H43

En caso de que tu producto presente alguna falla, o si tienes alguna duda o pregunta, por favor, llama a nuestro Centro de Atención a Clientes, en donde con gusto te atenderemos en todo lo relacionado con tu producto Steren.

**Centro de Atención a Clientes: (55) 15 16 60 00**





---

Atención a clientes  
(55) 1516 6000

f /steren.mexico  
@ @steren.oficial  
SterenMedia

comentarios@steren.com.mx

[www.steren.com.mx](http://www.steren.com.mx)

---

