



eliteline

# Bafle profesional Bluetooth de 12"

*Manual de instrucciones*

BAF-1245BT  
V2.4 / 0420M



# IMPORTANTE

Por favor, lee atentamente este instructivo para saber cómo utilizar adecuadamente el producto.

La información es presentada únicamente como referencia; debido a actualizaciones pueden existir diferencias. Consulta nuestra página web [www.steren.com](http://www.steren.com) para obtener la versión más reciente de este manual.

## PRECAUCIONES

- Antes de enviar audio desde cualquier dispositivo conectado al baffle, baja el volumen al nivel mínimo.
- No intentes abrir el equipo; puede ocasionar un mal funcionamiento y se anulará la garantía.
- Coloca el baffle solo en superficies estables y niveladas.
- No coloques objetos pesados sobre el baffle.
- En caso de que el producto requiera revisión, acude con un distribuidor autorizado.
- No uses ni almacenes el baffle en lugares con humedad ni donde esté expuesto a salpicaduras o condiciones de calor o frío extremos.
- No utilices solventes u otros productos químicos para limpiarlo.
- Para prevenir daños auditivos, evita el uso prolongado de este equipo cerca de los oídos.
- Este aparato no se destina para utilizarse por personas (incluyendo niños) cuyas capacidades físicas, sensoriales o mentales sean diferentes o estén reducidas, o carezcan de experiencia o conocimiento.
- Los niños deben ser supervisados para asegurarse de que no empleen el aparato como juguete.
- No deseches este o cualquier equipo electrónico en tiraderos comunes. Contacta a la autoridad encargada del correcto tratamiento de residuos o desechos electrónicos en tu localidad, o acude a una planta de reciclaje.
- Verifica que el cable esté en buenas condiciones, antes de conectar el equipo.

La operación de este equipo está sujeta a las siguientes dos condiciones: (1) es posible que este equipo o dispositivo no cause interferencia perjudicial y (2) este equipo o dispositivo debe aceptar cualquier interferencia, incluyendo la que pueda causar su operación no deseada.

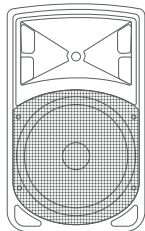
# ÍNDICE

---

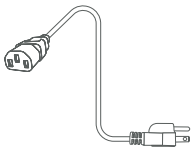
<b>CONTENIDO DEL EMPAQUE</b>	<b>3</b>
<hr/>	
<b>DESCRIPCIÓN GENERAL</b>	<b>3</b>
Baffle	3
Módulo de reproducción	5
Control remoto	5
<hr/>	
<b>CONEXIONES</b>	<b>7</b>
<hr/>	
<b>REPRODUCE TU MÚSICA</b>	<b>8</b>
Conexión Bluetooth	8
Reproductor MP3	8
<hr/>	
<b>ESPECIFICACIONES</b>	<b>10</b>
<hr/>	

# CONTENIDO DEL EMPAQUE

Bafle



Cable de alimentación



Control remoto

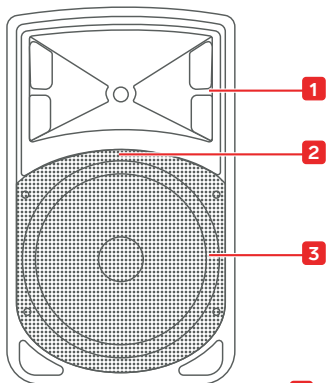


## DESCRIPCIÓN GENERAL

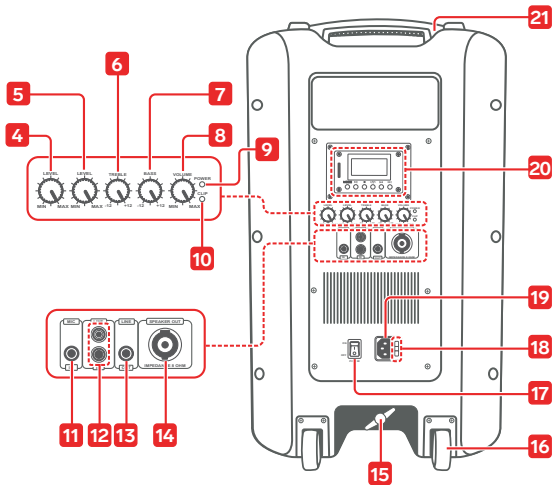
### ■ Bafle

1. Tweeter
2. Receptor de control remoto
3. Bocina
4. Nivel de volumen del micrófono (**MIC VOL**)
5. Control de volumen de entrada de línea
6. Frecuencias altas (**TREBLE**)
7. Frecuencias bajas (**BASS**)
8. Volumen general
9. Indicador de encendido.
10. Indicador de saturación de audio (*Se ilumina si hay sobrecarga. Baja el volumen para evitar daños en el bafle.*)
11. Conexión de micrófono con conector 6,3 mm (**MIC Input**)
12. Entrada de línea con conectores RCA (**LINE INPUT**)
13. Salida de línea para bafle amplificado (**LINE OUT**)
14. Conector para consola con amplificador mediante conector SpeakOn (**SPEAKER OUT**)
15. Seguro para soporte
16. Llantas
17. Interruptor de encendido y apagado (**POWER ON/OFF**)
18. Fusible
19. Entrada de cable de alimentación
20. Módulo de reproducción
21. Agarradera

Vista frontal



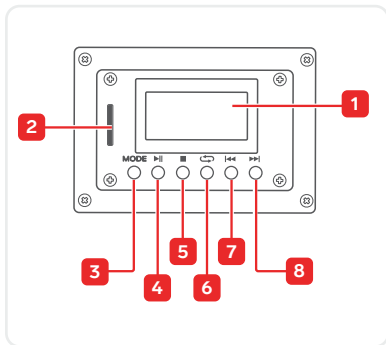
Vista posterior



## ■ Módulo de reproducción

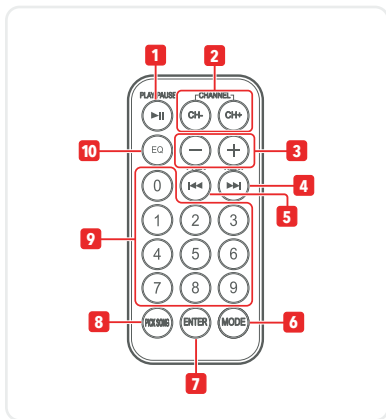
1. Display
2. Ranura para memoria microSD (con archivos MP3)
3. Modo de reproducción [microSD / AUX / Bluetooth]
4. Reproducir / Pausar
5. Detener (solo memoria microSD)
6. Repetir pistas (ALL: todas / One: una pista) (solo memoria microSD)
7. Pista anterior / Volumen - \*
8. Pista siguiente / Volumen + \*

\*Mantén el botón presionado para usar esta función



## ■ Control remoto

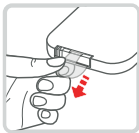
1. Reproducir / Pausar
2. Retroceder / Avanzar 10 pistas
3. Disminuir / Aumentar volumen
4. Pista siguiente
5. Pista anterior
6. Modo de reproducción [microSD / AUX / Bluetooth]
7. Repetir pistas [ALL: todas / One: una pista]
8. Sin función
9. Selección directa de número de pista
10. Ecuualizador



## Consideraciones para el uso del control remoto

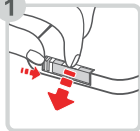


Al utilizar por primera vez el control remoto, retira el plástico protector de la batería.

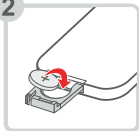


Para reemplazar la batería utiliza una de las mismas características (CR2025). Asegúrate de colocarla con la polaridad como se indica a continuación:

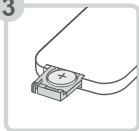
1



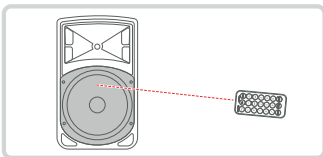
2



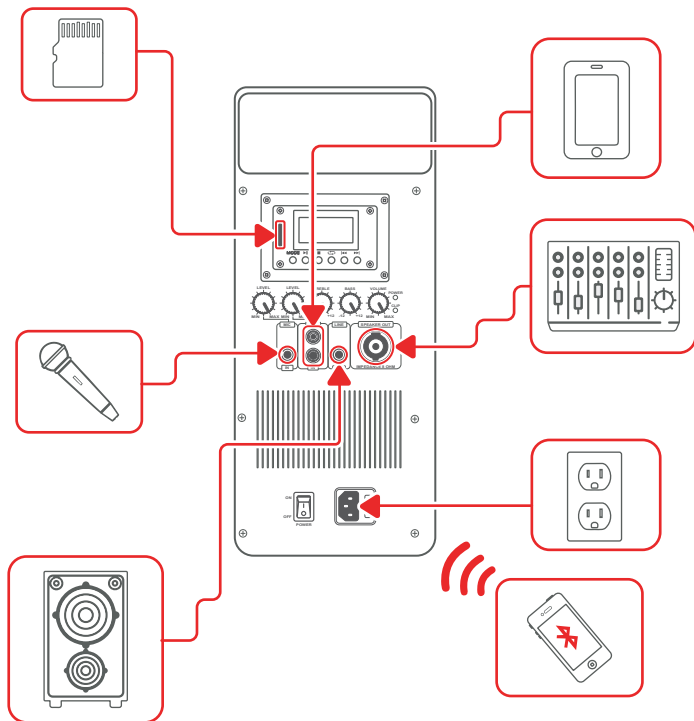
3



Para controlar la reproducción a distancia, apunta el control remoto hacia la parte frontal del bafle.



# CONEXIONES





# REPRODUCE TU MÚSICA

---

## ■ Conexión Bluetooth

- 1** Presiona repetidamente el botón **MODE** en el módulo o en el control, hasta seleccionar el modo Bluetooth.  
*En el display aparece la leyenda "nO-b".*
- 2** En tu celular, realiza una búsqueda de dispositivos Bluetooth, y selecciona **Stereon BAF-1245BT**.  
*En el display aparece el mensaje "bluE" de manera fija.*
- 3** Inicia y controla la reproducción de música desde tu dispositivo o utiliza los controles de la siguiente manera:
  - » Presiona **▶||** una vez para pausar o reproducir.
  - » Presiona **◀◀ / ▶▶** una vez para cambiar a la pista anterior o siguiente.

## ■ Reproductor MP3

- 1** Inserta una memoria microSD con archivos MP3.  
*La reproducción comenzará automáticamente.*
- 2** Utiliza los controles de reproducción de la siguiente manera:
  - » Presiona **▶||** una vez para pausar o reproducir.
  - » Presiona **◀◀ / ▶▶** una vez para cambiar a la pista anterior o siguiente.

# ESPECIFICACIONES

---

Alimentación: 100 - 240 V~ 50/60 Hz 150 W máx.

Potencia: 100 Wrms 2 100 W<sub>PMPO</sub>

Consumo nominal: 180 W/h

Consumo en espera: No aplica

## **Amplificador**

Respuesta en frecuencia: 20 a 20 000 Hz

Distorsión: 0,2%

## **Woofers**

Diámetro: 30 cm (12")

Impedancia: 8 Ω

Potencia: 100 Wrms

Diámetro de bobina: 38 mm (1.5")

Imán: 510 g (18 Oz)

Respuesta en frecuencia: 40 a 4 500 Hz

Sensibilidad: 90 dBm

## **Tweeter**

Diámetro: 7 cm (2.75")

Impedancia: 8 Ω

Potencia: 30 Wrms

Diámetro de bobina: 25 mm (1")

Imán: 164 g (5,8 Oz)

Respuesta en frecuencia: 1,2 a 20 kHz

Sensibilidad: 105 dB/mW

## **Control remoto**

Alimentación: 3 V  $\overline{\text{---}}$  (1 x CR2025)

Las especificaciones pueden cambiar sin previo aviso.

# PÓLIZA DE GARANTÍA

---

Producto: Bafle profesional Bluetooth de 12"

Modelo: BAF-1245BT

Marca: Steren



Esta póliza garantiza el producto por el término de un año en todos sus componentes y mano de obra, contra cualquier defecto de fabricación y funcionamiento, a partir de la fecha de entrega.

## CONDICIONES

- 1.- Para hacer efectiva la garantía, debe presentarse esta póliza, factura o comprobante de compra y el producto, en el lugar donde fue adquirido o en Electrónica Steren S.A. de C.V.
- 2.- Electrónica Steren S.A de C.V. se compromete a reparar el producto en caso de estar defectuoso, sin ningún cargo al consumidor. Los gastos de transportación serán cubiertos por el proveedor.
- 3.- El tiempo de reparación en ningún caso será mayor a 30 días, contados a partir de la recepción del producto en cualquiera de los sitios donde pueda hacerse efectiva la garantía.
- 4.- El lugar donde se pueden adquirir partes, componentes, consumibles y accesorios, así como hacer válida esta garantía es en cualquiera de las direcciones mencionadas posteriormente.

## ESTA PÓLIZA NO SE HARÁ EFECTIVA EN LOS SIGUIENTES CASOS:

- 1.- Cuando el producto ha sido utilizado en condiciones distintas a las normales.
- 2.- Cuando el producto no ha sido operado de acuerdo con el instructivo de uso.
- 3.- Cuando el producto ha sido alterado o reparado por personal no autorizado por Electrónica Steren S.A. de C.V.

El consumidor podrá solicitar que se haga efectiva la garantía ante la propia casa comercial donde adquirió el producto.

Si la presente garantía se extraviara, el consumidor puede recurrir a su proveedor para que le expida otra póliza, previa presentación de la nota de compra o factura respectiva.

## DATOS DEL DISTRIBUIDOR

Nombre del Distribuidor \_\_\_\_\_

Domicilio \_\_\_\_\_

Fecha de entrega \_\_\_\_\_

## ELECTRÓNICA STEREN S.A. DE C.V.

Biólogo Maximino Martínez, núm. 3408, col. San Salvador Xochimanca, Azcapotzalco, Ciudad de México, C.P. 02870, RFC: EST850628-K51

## STEREN PRODUCTO EMPACADO S.A. DE C.V.

Autopista México-Querétaro, Km 26.5, sin número, Nave Industrial 3-A, col. Lomas de Boulevares, Tlalneantla de Baz, Estado de México, C.P 54020, RFC: SPE-941215-H43

En caso de que tu producto presente alguna falla, o si tienes alguna duda o pregunta, por favor, llama a nuestro Centro de Atención a Clientes, en donde con gusto te atenderemos en todo lo relacionado con tu producto Steren.

**Centro de Atención a Clientes**

**(55) 15 16 60 00**

# NOTAS

---

# NOTAS

---

---

Atención a clientes  
(55) 1516 6000

 /steren.mexico  
 @steren.official  
 SterenMedia

comentarios@steren.com.mx

[www.steren.com.mx](http://www.steren.com.mx)

---

