

Jabra Speak 510



Manual de instrucciones

© 2021 GN Audio A/S . Todos los derechos reservados. Jabra® es una marca comercial registrada de GN Audio A/S. El resto de marcas comerciales que aparecen en el presente documento son propiedad de sus respectivos titulares. La marca denominativa y los logotipos de Bluetooth® son propiedad de Bluetooth SIG, Inc. y cualquier uso de dichas marcas por parte de GN Audio A/S se realiza en virtud de una licencia.

Fabricado en China
MODELO: PHS002W / END060W



La **Declaración de conformidad** puede encontrarse en
www.jabra.com/doc

1. Bienvenido	4
2. Descripción general del altavoz	5
2.1 Encendido del Jabra Speak 510	
2.2 Carga del Jabra Speak 510	
3. Cómo conectar	7
3.1 Conexión con el Jabra Link 380	
3.2 Conexión con un dispositivo móvil (Bluetooth)	
3.3 Conexión de un auricular Bluetooth	
4. Cómo utilizar el Jabra Speak 510.....	11
4.1 Gestión de varias llamadas	
4.2 Cambiar entre dispositivos Bluetooth	
4.3 Cómo activar o desactivar la guía por voz	
4.4 Botón inteligente	
5. Software	15
5.1 Jabra Direct	
5.2 Actualización del firmware de Jabra Speak 510	
6. Ayuda	16
6.1 Preguntas más frecuentes	
6.2 Cómo cuidar su Jabra Speak 510	

1. Bienvenido

Le agradecemos la compra del Jabra Speak 510. ¡Esperamos que disfrute de él!

CARACTERÍSTICAS DEL JABRA SPEAK 510

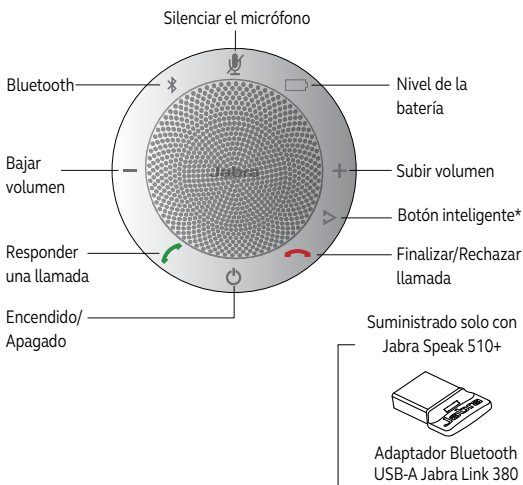
- Responder, finalizar, rechazar y silenciar llamadas.
- Conexión a PC por USB o Jabra Link 380.
- Conexión inalámbrica a dispositivos móviles por Bluetooth.
- Portátil.
- Micrófono omnidireccional.
- Audio de banda ancha para ofrecer una calidad de sonido excepcional.
- Indicadores LED, de audio y guía por voz.
- Hasta 15 horas de conversación.
- Interactúe con su asistente de voz (en función del teléfono) o utilice la marcación rápida con el botón inteligente* (debe activarlo en Jabra Direct).

*Las variantes de Speak 510 más recientes (con botón inteligente) tienen una ID de ver. que comienza con D o posterior. Las variantes de Speak 510 más antiguas (sin botón inteligente) tienen una ID de ver. que comienza con A, B o C.

Las variantes de Speak 510+ más recientes (con botón inteligente) tienen una ID de ver. que comienza con F o posterior. Las variantes de Speak 510+ más antiguas (sin botón inteligente) tienen una ID de ver. que comienza con A, B, C o D.

La ID de ver. se encuentra en la parte inferior del Speak 510.

2. Descripción general del altavoz



*Las variantes de Speak 510 más recientes (con botón inteligente) tienen una ID de ver. que comienza con D o posterior. Las variantes de Speak 510 más antiguas (sin botón inteligente) tienen una ID de ver. que comienza con A, B o C.

Las variantes de Speak 510+ más recientes (con botón inteligente) tienen una ID de ver. que comienza con F o posterior. Las variantes de Speak 510+ más antiguas (sin botón inteligente) tienen una ID de ver. que comienza con A, B, C o D.

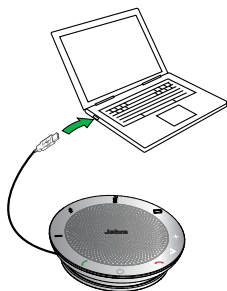
La ID de ver. se encuentra en la parte inferior del Speak 510.

2.1 Encendido del Jabra Speak 510

- Conecte el cable USB del Jabra Speak 510 a cualquier puerto USB disponible de su ordenador, o
- Mantenga pulsado (durante 2 segundos) el botón Encender/ Apagar para encender o apagar el Jabra Speak 510.



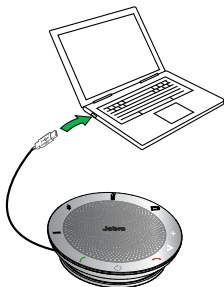
2.2 Carga del Jabra Speak 510



Conecte el cable USB del Jabra Speak 510 a cualquier puerto USB disponible de su ordenador para así cargar la batería. La luz de la batería se ilumina en color rojo mientras se está cargando, y en color verde (1 minuto) cuando está totalmente cargada.

3. Cómo conectar

1. Conecte el Jabra Speak 510 a cualquier puerto USB disponible de su ordenador.
2. Seleccione el Jabra Speak 510 como dispositivo de audio predeterminado en los ajustes de sonido del panel de control de Windows y en la configuración del softphone.



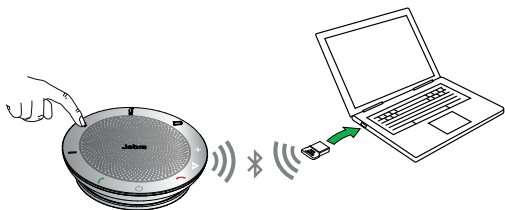
3.1 Conexión con el Jabra Link 380

El altavoz y el Jabra Link 380 están presincronizados y listos para utilizar al desempaquetarlos (solo Jabra Speak 510+).

PARA CONECTAR EL ALTAVOZ CON JABRA LINK 380:

1. Mantenga pulsado durante dos segundos el botón Bluetooth del Jabra Speak 510 hasta que la luz de Bluetooth parpadee en azul. Cuando escuche las instrucciones de conexión, suelte el botón.
2. Conecte el Jabra Link 380 a cualquier puerto USB disponible en su ordenador.
3. Cuando la luz se ilumine en color azul, la conexión se habrá establecido.

NOTA: asegúrese de que todos los dispositivos Bluetooth que haya conectado anteriormente al Jabra Link 380 se encuentren apagados.



3.2 Conexión con un dispositivo móvil (Bluetooth)

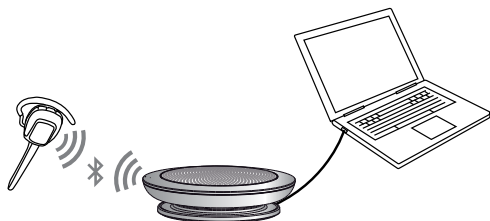
1. Mantenga pulsado durante dos segundos el botón Bluetooth del Jabra Speak 510 hasta que la luz de Bluetooth parpadee en azul. Cuando escuche las instrucciones de conexión, suelte el botón.
2. Active la conexión Bluetooth en su dispositivo móvil y seleccione Jabra Speak 510 en la lista de dispositivos Bluetooth disponibles. Si se le pide que introduzca una contraseña, escriba 0000.



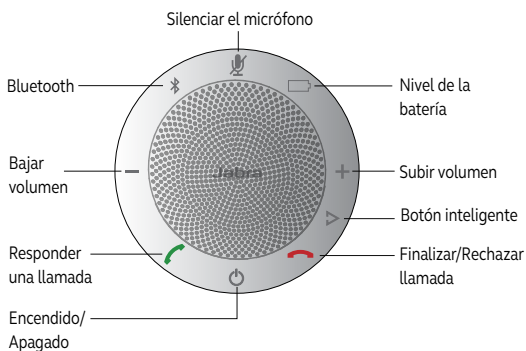
3.3 Conexión de un auricular Bluetooth

Puede conectar un auricular Bluetooth al Jabra Speak 510 para mayor privacidad.


1. Conecte el Jabra Speak 510 a cualquier puerto USB disponible en su ordenador.
2. Active el modo de sincronización del auricular Bluetooth (consulte el manual de su auricular para obtener más información).
3. Mantenga pulsado durante ocho segundos el botón Bluetooth del Jabra Speak 510 hasta que la luz de Bluetooth parpadee en color azul y, a continuación, en color verde. Cuando escuche "Connect to headset", suelte el botón.
4. Cuando la luz se ilumine en color azul, la conexión se habrá establecido.



4. Cómo utilizar el Jabra Speak 510





	Encendido/ Apagado	Mantenga pulsado durante dos segundos el botón Encendido/ Apagado hasta que las luces parpadeen
	Responder una llamada	Pulse el botón Responder llamada
	Finalizar una llamada	Pulse el botón Finalizar/Rechazar llamada
	Rechazar una llamada	Pulse el botón Finalizar/Rechazar llamada
	Volumen del altavoz	Pulse el botón Subir volumen o Bajar volumen
	Estado de la batería	Pulse el botón Estado de la batería para ver el nivel de carga de la batería

	Conectar con un nuevo dispositivo Bluetooth	Mantenga pulsado durante dos segundos el botón Bluetooth para conectar un nuevo dispositivo Bluetooth
	Reconectar o desconectar un dispositivo Bluetooth	Pulse el botón Bluetooth para reconectar o desconectar un dispositivo Bluetooth
	Silenciar el micrófono	Pulse el botón Silenciar micrófono
	Asistente de voz (desactivado, en función del smartphone)	Pulse el botón inteligente (use Jabra Direct para activar el asistente de voz: Siri, Google Assistant, Cortana)
	Marcación rápida (desactivada, en función del ordenador o smartphone)	Pulsar el botón Inteligente (use Jabra Direct para permitir la marcación rápida)

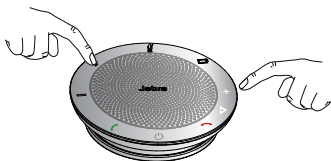
4.1 Gestión de varias llamadas

El Jabra Speak 510 puede aceptar y gestionar varias llamadas de forma simultánea.

	Poner la llamada actual en espera y responder la llamada entrante	Pulse el botón Responder llamada
	Alternar entre la llamada en espera y la llamada activa	Pulse el botón Responder llamada
	Rechazar una llamada entrante	Pulse el botón Finalizar/Rechazar llamada

4.2 Cambiar entre dispositivos Bluetooth

1. Mantenga pulsado el botón Bluetooth y pulse el botón Subir volumen o Bajar volumen para cambiar entre los dispositivos conectados. Se anunciarán los dispositivos conectados.
2. Cuando se anuncie el dispositivo correcto, suelte el botón Bluetooth. El Jabra Speak 510 establecerá conexión con el dispositivo. Cuando se establezca la conexión se anunciará el dispositivo.



4.3 Cómo activar o desactivar la guía por voz

Para activar o desactivar la guía por voz, mantenga pulsado durante ocho segundos el botón **Silencio** hasta que oiga "Voice guidance off" o "Voice guidance on".

NOTA: no todos los mensajes se desactivan al desactivar la guía por voz.

4.4 Botón inteligente

El botón inteligente está desactivado de forma predeterminada.

Si quiere utilizar el botón inteligente para activar el asistente de voz de su smartphone (como Siri, Google Assistant, Cortana) o para marcar rápidamente un número en su smartphone u ordenador, instale Jabra Direct en su ordenador y active el botón inteligente en los ajustes de Speak 510.

5. Software

5.1 Jabra Direct

Jabra Direct es un paquete de software diseñado para respaldar, gestionar y posibilitar un funcionamiento óptimo de los dispositivos Jabra. Recomendamos descargar e instalar Jabra Direct.

Descargue la última versión: jabra.com/direct

5.2 Actualización del firmware de Jabra Speak 510

Las actualizaciones del firmware mejoran el rendimiento o añaden nuevas funcionalidades a los dispositivos Jabra.

CÓMO ACTUALIZAR EL FIRMWARE:

1. Conecte un PC con el cable USB.
2. Descargue e instale Jabra Direct.
3. Busque el firmware más reciente con Jabra Direct.
Recibirá notificaciones cada vez que haya una actualización para su dispositivo.

6. Ayuda

6.1 Preguntas más frecuentes

puede ver las preguntas más frecuentes en Jabra.com/speak510

6.2 Cómo cuidar su Jabra Speak 510

- Guarde siempre el Jabra Speak 510 apagado y protegido.
- Evite guardarlo en temperaturas extremas (por encima de los 70°C o por debajo de los -20°C). En caso contrario, podría acortarse la vida útil de la batería y afectar a su funcionamiento. Las temperaturas altas también podrían afectar a su rendimiento.
- No someta el Jabra Speak 510 al agua de lluvia ni a otros líquidos.

jabra.com/speak510

REV L